

| | | | | | |
|----------------------|---------------|----------------|--|--------------------------|---|
| État du système ISTA | 4.07.13.20911 | Jeu de données | R4.07.13 | Données de programmation | - |
| N° châssis | XXXXXXX | Véhicule : | 5/F10/BERLINE/530d/N57/AUT/ECE/DàG/2012/05 | | |
| Niv.int.usine | - | Niv.int.(réel) | - | Niv.int.(obj.) | - |
| Kilométrage total | - | | | | |

(N57 D30 U/O/T 1)

11 00 ...

Service huile moteur



Avertissement !
Risque de brûlure !

N'effectuer les travaux sur le véhicule qu'avec avoir revêtu des gants de protection résistant à l'huile et aux hautes températures, un protège-avant-bras, un écran de protection facial et une blouse protectrice.



Attention !

N'effectuer le service huile moteur que lorsque le moteur est à température de service.
Faire attention à la quantité de remplissage exacte de l'huile moteur.
Un trop-plein d'huile moteur peut **endommager le moteur**.

Attention !

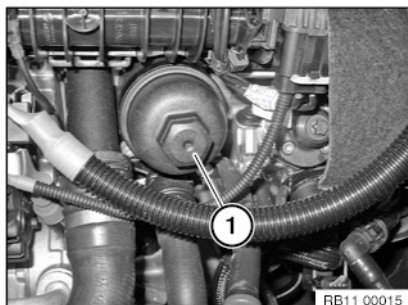
Risque d'endommagement !

Toujours protéger l'alternateur avant de travailler sur les circuits d'huile moteur, de refroidissement et de carburant pour éviter du salir.
Recouvrir l'alternateur de façon adéquate !



Recyclage :

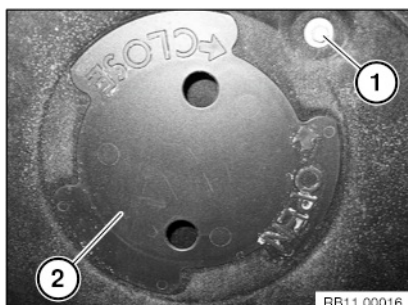
Récupérer l'huile moteur dans un flacon de récupération approprié et l'éliminer.
Respecter la législation nationale en vigueur en matière d'élimination des déchets.



Détacher le couvercle de filtre à huile (1) avec un outil approprié.

Remarque :

L'huile moteur présente dans le boîtier de filtre à huile regagne le carter d'huile.



F10, F11

Déposer la vis (1).

Ouvrir et fermer l'ouverture destinée au capteur (2) dans le sens de la flèche.

Attention !

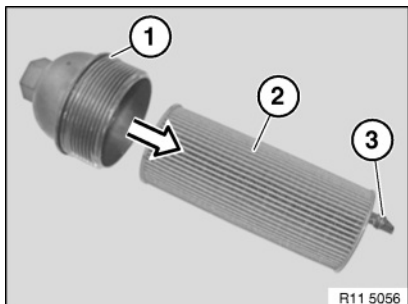
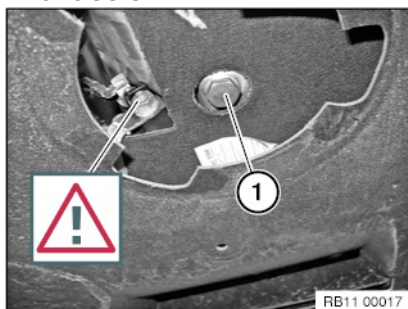
Risque de court-circuit sur le démarreur !

Dévisser le bouchon de vidange d'huile (1) du carter d'huile et vidanger l'huile moteur.

Couple de serrage [11 13 1AZ](#).

Remarque pour la repose :

Remplacer la bague d'étanchéité.



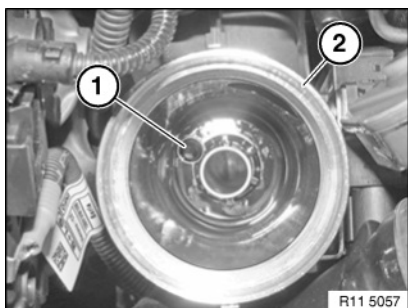
Extraire la cartouche de filtre à huile (2) dans le sens de la flèche.

Remarque pour la repose :

Remplacer la cartouche de filtre à huile (2) et la bague d'étanchéité (1).

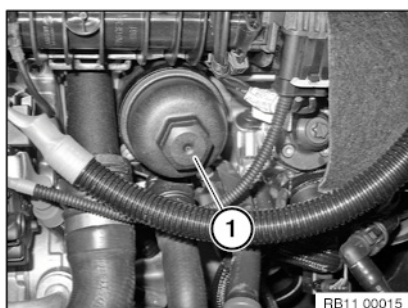
Remarque :

Enduire d'huile moteur la bague d'étanchéité (1) sur le couvercle de filtre à huile et la bague d'étanchéité (3) sur l'élément de guidage de la cartouche de filtre à huile.



Remarque :

Tenir compte de l'alésage de guidage (1) de la cartouche de filtre à huile dans le boîtier de filtre à huile (2).



Fixer le couvercle de filtre à huile (1) avec un outil approprié.

Couple de serrage [11 42 1AZ](#).

Remarque :

Faire le plein [d'huile moteur](#).

Démarrer le moteur et le laisser tourner au ralenti jusqu'à ce que le témoin de pression d'huile s'éteigne.

Arrêter le moteur.

Contrôler l'étanchéité du couvercle de filtre à huile (1) et du bouchon fileté du carter d'huile.

Rééquiper le moteur.



Contrôler le niveau d'huile :

- Placer le véhicule sur un sol plan et horizontal
- Après cinq minutes, contrôler le niveau d'huile sur le moteur à température de service à l'aide de la jauge à huile
- Faire l'appoint d'huile moteur si nécessaire.