




BMW 1 (F20, F21) 114d N47 D16A

2012 -

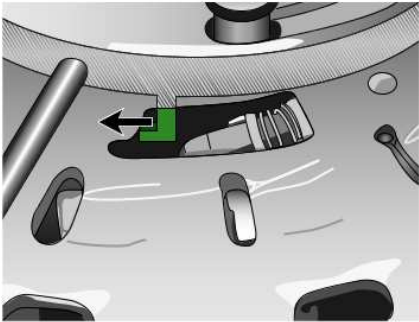
Embrayage: dépose/installation'

Avertissements et recommandations	
Avant de débrancher le câble de batterie, vérifier le code de sécurité du système audio	
Réinitialiser les mémoires volatiles après avoir rebranché les câbles de batterie	
 Batterie: procédures de déconnexion/reconnexion'	
Nous recommandons de toujours remplacer la butée d'embrayage	
Vérifier le tube et la fourche de guidage de la butée d'embrayage; remplacer si nécessaire	
Note: Toujours remplacer le cylindre récepteur concentrique	
Vérifiez qu'il n'y a pas de fuite dans le carter d'embrayage, vérifier soigneusement le joint d'extrémité du vilebrequin	
Vérifier l'état et l'usure de la surface de friction du volant moteur	
Graisser l'alésage intérieur du palier de butée, les cannelures du plateau d'entraînement et les points de rotation de la fourchette de commande	
Note: Ne pas mettre de graisse sur la surface du disque d'embrayage, la surface du couvercle d'embrayage ou la surface du volant moteur	
Remplacer les joints d'huile si nécessaire	
Toujours remplacer les joints de l'arbre d'entraînement	
Dépose	
Déposer la boîte de vitesses	
Bloquer le volant moteur 11 9 260, 11 9 265	
Déposer les boulons du couvercle d'embrayage	
Déposer le couvercle d'embrayage	
Déposer le disque d'embrayage	
Volant moteur :	
<i>Volant moteur (Remplacer le boulon)</i>	120 (Nm)
vérifier pour d'éventuelles détériorations ou des usures	
Remplacer si endommagée	
Rechercher l'origine d'un bruit grinçant ou d'un fonctionnement grippé du palier de vilebrequin	
Vérifier l'usure et les détériorations d'embrayage	
Remplacer si endommagée	
Installation	
Note:	
Remplacer les vis	
Insérer l'outil spécial	



BMW **1** (F20, F21)_{114d N47 D16A}
2012 -

Embrayage: dépose/installation'

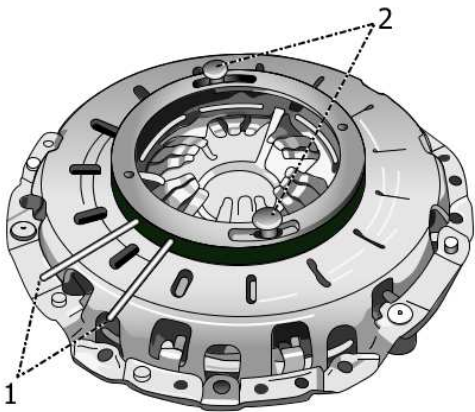


Serrer l'outil spécial

(1)

Serrer la vis de blocage

(2)



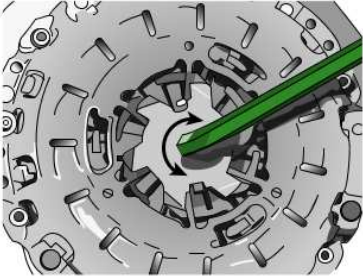


BMW 1 (F20, F21) 114d N47 D16A

2012 -

Embrayage: dépose/installation'

Insérer l'outil spécial: 21 2 170	
Serrer le ressort à diaphragme jusqu'en butée	
Installer le disque d'embrayage	
Note: Le disque d'embrayage proprement dit est marqué pour la position correcte	
Installer l'outil d'alignement de l'embrayage 21 2 141, 21 2 142, 21 2 201, 21 2 230, 21 2 250	
Installer le couvercle d'embrayage	
Serrer les boulons du couvercle d'embrayage	
Retirer l'outil spécial avec précaution	
Déposer les outils spéciaux	
Déposer la plaque d'arrêt	

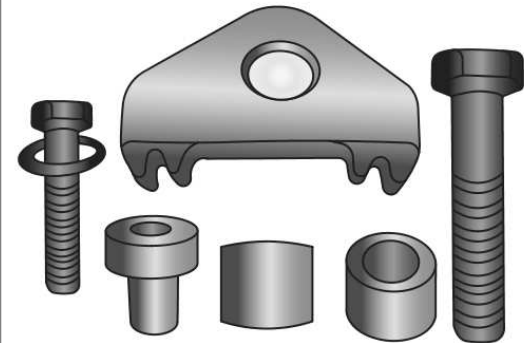


Réglages de couple

Couvercle d'embrayage:

Outils spéciaux

Outil de blocage du volant moteur: 11 9 260, 11 9 265

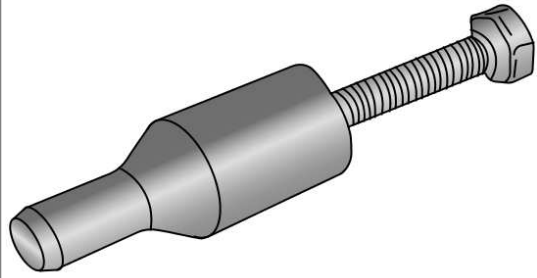


Outil d'alignement embrayage: 21 2 141, 21 2 142, 21 2 201, 21 2 230, 21 2 250



BMW **1 (F20, F21)**114d N47 D16A
2012 -

Embrayage: dépose/installation'



Outil de compression de l'embrayage: 21 2 170

